

Bedienungsanleitung

Decken IR Bewegungsmelder McShine "LX-44" 360°, 800W, LED geeignet, weiß

Einführung

Geehrter Kunde,
wir möchten Ihnen zum Erwerb Ihres
neuen Bewegungsmelders gratulieren!

Mit dieser Wahl haben Sie sich für ein
Produkt entschieden, welches ansprechendes Design
und durchdachte technische Features gekonnt
vereint.

Lesen Sie bitte die folgenden Bedienhinweise
sorgfältig durch und befolgen Sie diese, um
in möglichst ungetrübten Genuss des Geräts
zu kommen!

Leistungsmerkmale

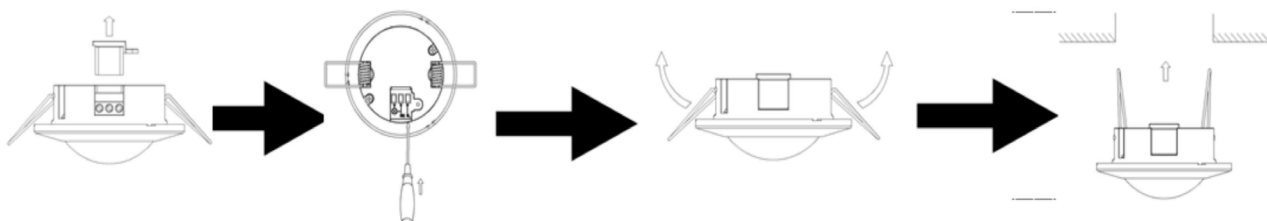
- Ideal für LEDs - startet ab 1 Watt

Sicherheitshinweise

- Überprüfen Sie das Gerät vor Inbetriebnahme auf Beschädigungen. Sollte dies der Fall sein, bitte das Gerät nicht in Betrieb nehmen!
- Lassen Sie das Gerät nicht fallen. Es könnte beim Aufprall auf hartem Untergrund beschädigt werden.
- Testen Sie die Funktion des Bewegungsmelders nach der Installation.
- Vermeiden Sie die Installation an Orten mit starken Temperaturdifferenzen oder hoher Feuchtigkeit.
- Das Gerät darf nur im spannungsfreien Zustand installiert werden!
- Wichtig! Sollte das Gerät einmal beschädigt werden, lassen Sie es nur durch den Hersteller oder eine Fachwerkstatt instandsetzen.
- Lassen Sie das Verpackungsmaterial nicht achtlos liegen, Plastikfolien / -tüten, Styroporsteile, etc., könnten für Kinder zu einem gefährlichen Spielzeug werden.
- Das Gerät gehört nicht in Kinderhände. Es ist kein Spielzeug.

Installation Deckeneinbau:

- Nehmen Sie den Deckel des Anschlussfeldes ab.
- Schließen Sie die Betriebsspannung sowie die zu schaltende Lampe an dem Melder nach dem unten abgebildetem Anschlussschema an.
- Spannen Sie die Spreiz-Arme rechts und links.
- Setzen Sie den Melder in das Befestigungsloch ein.

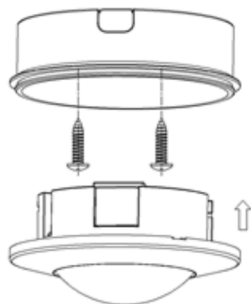


Technische Daten:

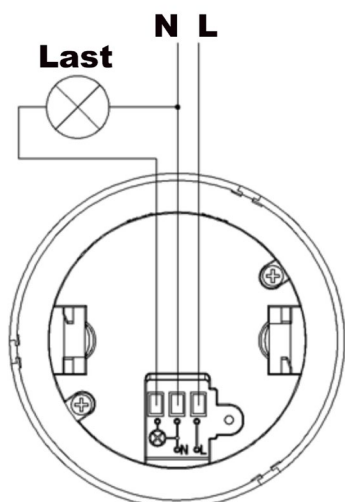
• Maximallast Verb. Ohm:	10-800 Watt
• Maximallast Verbr. Induktiv:	1-400 Watt
• Standby Verbrauch:	0,1 W
• Betrieb Verbrauch:	0,5 W
• einstellbare Schaltdauer:	10 Sek. Bis 30 Min.
• Dämmerungs-Empfindlichkeit:	3-2.000 Lux
• Erfassungswinkel:	360°
• Reichweite:	max. 8m
• Installationshöhe:	2,2-4m
• Einbaudurchmesser:	61mm
• Einbautiefe:	30mm
• Außendurchmesser:	80mm

Installation Deckenaufbau:

- Sie können auch den Melder mittels des enthaltenen Aufbaurahmens auch auf der Decke montieren siehe folgende Zeichnung.



Elektrischer Anschluss:



Einstellung des Bewegungssensors:

- Die Aktivierungsdauer der Lampe, nachdem der Sensor etwas erfasst hat, lässt sich mit dem Regler „TIME“ einstellen. Die Schaltdauer kann zwischen 10s und 30 min liegen.
- Die Lichtempfindlichkeit des Sensors lässt sich mit dem Regler „LUX“ einstellen. Steht er auf Sonne (hell), ist der Bewegungsmelder Tag und Nacht aktiv, steht er auf Mond (Dunkel), so reagiert er nur bei Dunkelheit. Dazwischen sind auch alle Dämmerungsstufen wählbar.

