

Bedienungsanleitung

Bewegungsmelder McShine 360° "LX-630",

Einführung

Geehrter Kunde,
wir möchten Ihnen zum Erwerb Ihres
neuen Bewegungsmelders gratulieren!

Mit dieser Wahl haben Sie sich für ein
Produkt entschieden, welches ansprechendes
Design und durchdachte technische
Features gekonnt vereint.

Lesen Sie bitte die folgenden Anschluss- und
Bedienhinweise sorgfältig durch und befolgen
Sie diese, um in möglichst ungetrübten Genuss
des Geräts zu kommen!



Leistungsmerkmale

- max. 1200 Watt
- Sensorreichweite 6 Meter
- Empfindlichkeit einstellbar auf Tag und Nacht

Technische Daten:

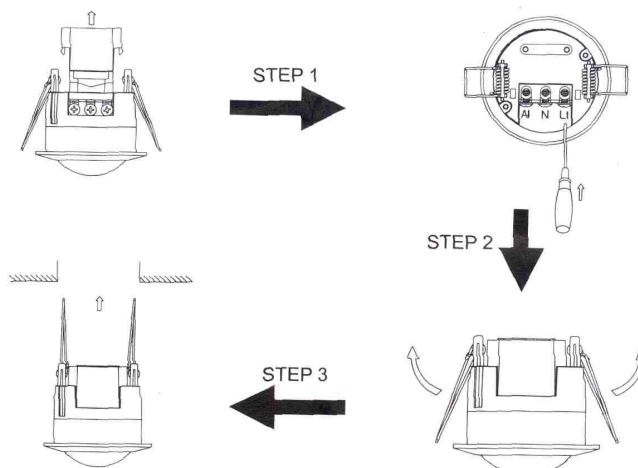
- **Betrieb: 230V**
- **Schaltleistung max.: 1200 Watt**
- **Schaltzeit: 10 Sek – 7 Minuten**
- **Lichtempfindlichkeit: 2 bis 2000 Lux**
- **Sensor-Reichweite: 6 Meter**
- **Schutzklasse: IP 20**
- **Einbaudurchmesser: 62mm**
- **Einbautiefe 60mm**
- **Außendurchmesser: 76mm**

Sicherheitshinweise:

- Überprüfen Sie das Gerät vor Inbetriebnahme auf Beschädigungen, sollte dies der Fall sein, bitte das Gerät nicht in Betrieb nehmen!
- Das Gerät keinen mechanischen Belastungen aussetzen.
- Vor Inbetriebnahme des Gerätes bitte auf ausreichend Aufwärmzeit achten. Es könnte sonst Feuchtigkeit im Gerät entstehen (bei starken Temperaturschwankungen).
- Gerät keinen extremen Temperaturen, direkter Sonneneinstrahlung oder extremer Luftfeuchtigkeit aussetzen.
- Das Gerät von Kindern fernhalten.

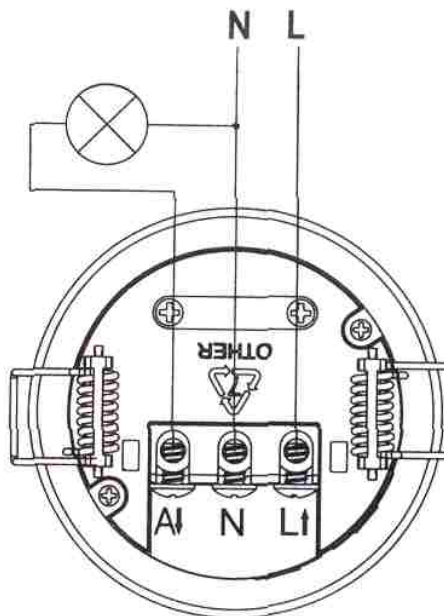
Montage:

- Bitte gehen Sie bei der mechanischen Montage des Melders bitte nach den rechts aufgeführten Schritten vor.



Anschluss Zeichnung:

- bitte schließen Sie den Bewegungsmelder entsprechend nach der nebenstehenden Anschlusszeichnung an den 230V Schaltkreis an.

**Einstellungen:**

- Der Bewegungsmelder kann in der Empfindlichkeit der Helligkeit sowie in der Zeit eingestellt werden.
- Der Regler „Time“ ist zur Einstellung der Schaltzeit verantwortlich.
- Der Regler „Lux“ dient zur Einstellung der Empfindlichkeit des auch eingebauten Dämmerungsschalters.

